

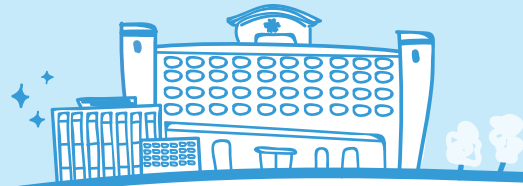
## 一般外来診療のご案内

受付時間 8:30 ~ 11:00

(一部、受付時間が異なる診療科がございます)

休診日 日曜・祝日・第2土曜  
創立記念休日(6月第2月曜)  
年末年始(12/29~1/3)

※当院を初診で受診する際は、まず、かかりつけ医を受診し、専門的な治療や検査または入院などが必要とされた場合に、紹介状を持参していただきますようお願いいたします。初診時に紹介状がない場合には、**選定療養費7,700円(税込)**をお支払いいただくこととなりますので、ご理解のほどお願いいたします。



## Rights & Responsibility

### 当院における患者さんの権利と責任

#### 患者さんの権利 Rights

1. 個人として尊重され、適切な医療を受けること。
2. 病気や治療の内容、および回復の可能性について、わかりやすい言葉や方法で説明を受けること。
3. 手術や検査など重大な診療行為を受けるかどうかの判断に、必要かつ十分な説明を受けること。
4. 治療方針の決定に主体的に参加し、自分の意思で治療を受けるかどうかを決定すること。
5. 痛みを和らげるために、原因に応じた適切な治療、ケアを受けること。
6. 人生会議の内容が尊重され、適切な治療、ケアを受けること。
7. 他施設の医師に意見(いわゆるセカンドオピニオン)を求めること。
8. 医療に関する個人情報は保護されプライバシーが守られること。
9. 治療を継続するために、適切な医療機関の紹介を受けること。
10. カルテ開示を求めること。
11. 会計の内容について説明を受けること。
12. 治療に納得がいけない場合は、自分の意思で退院すること。
13. 診療行為において事故が発生した場合は、その内容を事実に基づいて、可能な限り詳細に説明を受けること。

#### 患者さんの責任 Responsibility

1. ご自身の病状について正確に話していただくこと。
2. ご自身の病気や医療行為の経過について気になる点があれば、スタッフに申し出ていただくこと。
3. 同意された治療を受けるにあたっては、医療スタッフの計画や指示に基づき、療養していただくこと。
4. 治療を受けない選択をされた場合、または医師の指示に応じない場合、それにより生じる医療上の問題には、ご自身の責任で対応していただくこと。
5. 受けた医療に関する支払いには、速やかに応じていただくこと。
6. 当院での入院治療が終了した場合には、医師の指示に基づき、速やかに退院または転院していただくこと。
7. 他の患者さんや医療スタッフへの迷惑行為(大声、威嚇、暴言、医療行為の強要など)は行わないこと。
8. 敷地内では禁煙していただくこと。
9. 面会時間、電子機器の取り扱いなど、院内の規則を守っていただくこと。

## 理念

思いやりのある 安全で質の高い医療を提供し 地域社会に貢献します

## 基本方針

1. **患者中心の医療**  
患者さんの権利を尊重し、満足度の高い医療を提供します。
2. **医療の質・安全**  
安全で質の高い医療を提供し、信頼される病院を目指します。
3. **地域貢献**  
地域医療福祉機関との連携、予防医学の推進により、地域社会へ貢献します。
4. **救急・急性期・高度医療**  
地域基幹病院として救急・急性期・高度医療を提供します。
5. **職場環境**  
働きがいを感じることができる職場環境をつくります。
6. **チーム医療**  
職種間連携を強化し、チーム医療を推進します。
7. **人材育成**  
地域医療のリーダーシップを担う人材を育成します。
8. **健全経営**  
医療資源を最大に活用し、健全な病院経営に努めます。

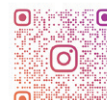


社会福祉法人 Saiseikai Utsunomiya Hospital

恩賜財団 済生会宇都宮病院



www.saimiya.com/



SAISEIKAI\_UTSUNOMIYA



日本医療機能評価機構

当院は日本医療機能  
評価機構認定病院です