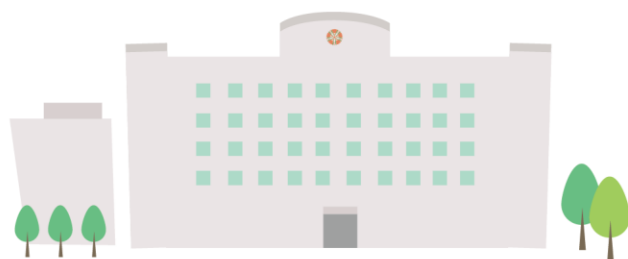


超音波検査

ご利用の手引き

当院連携の先生方へ



Guide to inspection



社会福祉法人 Saiseikai Utsunomiya Hospital

恩賜
財団

済生会宇都宮病院

☑ 超音波検査予約のご案内

01 検査のご予約について

超音波検査は完全予約制です。検査の予約は、地域連携課までお電話ください。検査の予約日時が決まりましたら、診療情報提供書(兼検査依頼書)・検査予約票をFAXで送信いたします。

お問い合わせ

☎ TEL【直通】028-626-5674

📠 FAX【直通】028-626-5795

🕒 月曜日～金曜日 / 9:00～17:00 土曜日 / 9:00～12:00

※日曜・祝日・第2土曜・創立記念休日(6月第2月曜)・年末年始(12/29～1/3)を除く

02 検査当日、患者さんにお持ちいただくもの

- ・診療情報提供書(兼検査依頼書)
- ・検査予約票
- ・同意書
- ・保険証
- ・済生会宇都宮病院の診察券 ※以前に当院を受診したことがある場合

03 検査の流れについて

- ・検査当日は予約時間の30分前までに総合受付1へ来院いただくようご説明をお願いいたします。
- ・検査は技師が行わせて頂き、検査時間は検査内容によって異なりますが、20～40分程度です。 ※読影及びレポート作成は専門医が行います。

04 食事や薬、その他の注意点について

検査当日の食事や薬に関しては、患者予約票に記載しています。そちらに即してご説明をお願いいたします。特に下記の点にご留意いただきますようお願いいたします。

- ・**腹部**超音波検査を行う方:**検査当日は朝食をとらない**でください。
※水・お茶などの少量摂取は可能ですが、牛乳や炭酸水、甘い飲み物などは避けて頂きますようお願いいたします。
- ・検査前の**排尿はできるだけ控えて**頂きますようお願いいたします。

05 料金のお支払いについて

保険適用疾患の場合、お支払いは1,500～7,000円程度です。

06 検査結果について

検査後、検査担当医が簡単に説明しますが、組織検査の結果はおよそ1週間後にわかります。詳しい検査結果や組織検査の結果につきましては、後日ご依頼いただきました先生に郵送させていただきますので、患者さんへの説明をお願い致します。